



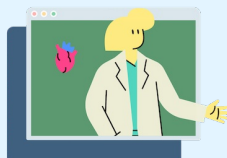
ניוזלטר אוגוסט

משתתפים יקרים, שיתוף הפעולה שלכם אדיר ואנו שמחים לראות אתכם בביקורי המעקב אצלנו! רצינו לעדכן כי עד כה, כ- 3800 מכם השלימו את שלב הבדיקות של השנה השנייה למחקר, ומאות משתתפים נוספים כבר השלימו את שלב הבדיקות של השנה הרביעית.

עברו שנתיים מאז מועד הבדיקה האחרון שלכם וקיבלתם במייל זימון לקביעת תור נוסף? היכנסו ללינק במייל שנשלח אליכם והירשמו!

בואו נדבר על הלב: הרצאת אונליין למשתתפי 10K!

הרצאה בנושא **מחלות לב וכלי דם: מניעה, אבחון וטיפול**.



ד"ר יעלה טלמור-ברקן תדבר על מחלות לב וכלי-דם, גורמי סיכון, דרכי אבחון וטיפול וכיווני מחקר חדשים בתחום רפואת הלב.

03.09.2023 | 20:00-19:00



ד"ר טלמור-ברקן הינה רופאה בכירה ביחידה לקרדיולוגיה פולשנית בבית חולים בלינסון, מומחית לרפואה פנימית וקרדיולוגיה. ד"ר טלמור-ברקן סיימה את לימודי הרפואה וה-PhD באוניברסיטת תל-אביב, עובדת בשיתוף פעולה עם המעבדה של פרופ' ערן סגל בחקר מחלות לב וכלי-דם ונמצאת כעת בהשתלמות בתחום הקרדיולוגיה הפולשנית וטיפול במחלות לב מבניות ב-St Bartholomew's Hospital בלונדון.

להרשמה לחצו כאן

מבשלים עם החוקרת והתזונאית מיכל ריין

בימים החמים של הקיץ רבים מאיתנו "חוטאים" ויורדים לקיוסק לקנות גלידה שתרענן אותנו - התזונאית מיכל ריין מציעה לנו אלטרנטיבה אחרת!



לצפייה לחצו כאן!

הכירו את הקהילה

מהם הרגלי צריכת האלכוהול של המשתתפים במחקר 10K?



בשבוע ממוצע, כמה כוסות של יין לבן או שמפניה את/ה שותה?

נשים: 0.83
גברים: 0.79



בשבוע ממוצע, כמה כוסות של יין אדום את/ה שותה?

נשים: 1.25
גברים: 1.20



בשבוע ממוצע, כמה כוסות של בירה או סיידר את/ה שותה?

נשים: 0.70
גברים: 1.55

הקשר בין צריכת אלכוהול להרכב חיידקי מיקרוביום של המעי:

צריכת אלכוהול בכמות מופרזת היא גורם הסיכון החמישי בעולם המוביל למוות מוקדם ולנכות בקרב אנשים בין הגילאים 15-49! כולנו מכירים את השפעת האלכוהול על מערכות שונות בגוף, כמו הכבד והלב - אבל אחת ההשפעות הפחות מוכרות של צריכת אלכוהול על מצבי בריאות שונים, היא על הרכב חיידקי המיקרוביום המעי שלנו.

מחקרים בעולם המתבססים על- Big data, מעידים על כך שצריכה מופרזת של אלכוהול משבשת את האיזון הטבעי של חיידקי המעי שלנו! על אף שהקשר הישיר בין הרכב חיידקי המעי שלנו לבין מצבים בריאותיים רחבים עדיין נמצא בשלבי מחקר, המדע כיום מאמין כי פגיעה במאזן חיידקי המעי יכול להוביל לבעיות במצבי בריאותיים רבים.

אנו, חוקרי 10k בוחנים באמצעות הנתונים של המשתתפים שלנו את הקשר בין הרגלי

שתיית האלכוהול לבין הרכב חיידיקי המעי במטרה להגיע לתובנות חשובות. רק באמצעות החזרה שלכם לבדיקות המחקר מדי שנתיים (וביניהן בדיקת הרכב חיידיקי מיקרוביום המעי) נוכל להתקדם אל עבר המטרה שלשמה הקמנו את הפרויקט: חיזוי מחלות לפני שהן מתפתחות, ובתקווה דרכי טיפול מותאמות אישית.

בדיקה חדשה בפתח!

מערכת חדשה מנתחת את תנועות ההליכה שלך כדי לחקור את הקשר לבריאות



צפו בכתבה שפורסמה לאחרונה ב-כאן 11, בה דנים פרופ' ערן סגל ויובל ברודסקי, מנכל ומייסד Newton Tech על המערכת החדשנית שהולכת להיכלל בקרב בסדרת הבדיקות שמשותפי פרויקט 10k יעברו.

לצפייה לחצו כאן!

תודה רבה לד"ר סמדר שילה על הרצאה מרתקת! ההרצאה עסקה בסוגים שונים של סוכרת, דרכי אבחון וטיפול בהן, ומה שניתן ללמוד מדפוסי הסוכר של אנשים בריאים. בהתאם לביקוש הרב, מצורף לינק להקלטת ההרצאה.



לצפייה בהרצאה המלאה לחצו כאן!

מעוניינים לשאול אותנו שאלות נוספות? כתבו לנו בדף הפייסבוק שלנו



לחצו על הלוגו לכניסה לעמוד הפייסבוק שלנו!

פרויקט 10K

מכון ויצמן, רחובות

Unsubscribe - Unsubscribe Preferences